

POPULATION COMMUNES DU CENTRE MAUGES (CC Centre Mauges et Canton de Beaupréau)

POPULATION CENTRE MAUGES	1968	1975	1982	1990	1999	2007	2008		% 2008/1968	% 2008/1999	% 2008/2007
	<i>(1)</i>	<i>(1)</i>	<i>(1)</i>	<i>(1)</i>	<i>(1)</i>	<i>(1)</i>	<i>(1)</i>		<i>(2)</i>	<i>(2)</i>	<i>(2)</i>
Andrezé	1 312	1 371	1 699	1 803	1 798	1 800	1 799		+ 37,2 %	0 %	- 0,10 %
Beaupréau	4 955	5 428	5 782	5 937	6 217	6 544	6 717		+ 35,6 %	+ 8,0 %	+ 2,66 %
Bégrolles-en-M	1 146	1 254	1 435	1 520	1 531	1 749	1 748		+ 52,4 %	+ 14,0 %	- 0,10 %
Chapelle-du-G	722	780	919	924	1 002	1 221	1 212		+ 67,6 %	+ 12,6 %	- 0,70 %
Gesté	2 273	2 380	2 514	2 447	2 339	2 478	2 515		+ 10,4 %	+ 7,4 %	+ 1,49 %
Jallais	2 918	2 977	3 095	3 207	3 152	3 160	3 151		+ 8,0 %	0 %	- 0,30 %
Jubaudière	773	842	1 033	1 116	1 134	1 188	1 210		+ 56,4 %	+ 6,7 %	+ 1,85 %
Pin-en-M	852	964	1 093	1 134	1 214	1 276	1 306		+ 53,2 %	+ 7,6 %	+ 2,35 %
Poitevineière	1 060	1 032	965	998	976	1 001	1 022		- 3,6 %	+ 4,7 %	+ 2,10 %
St-Philbert-en-M	314	293	298	307	325	359	363		+ 15,6 %	+ 11,7 %	+ 1,11 %
Villedieu-la-B	1 790	1 922	2 104	2 193	2 102	2 269	2 368		+ 32,0 %	+ 12,7 %	+ 4,36 %
CC Centre Mauges	18 115	19 243	20 937	21 586	21 790	23 045	23 411		+ 29,2 %	+ 7,4 %	+ 1,58 %
Le May-sur-È	3 383	3 551	3 806	3 914	3 892	3 832	3 878		+ 14,8 %	- 0,04 %	+ 1,20 %
CANTON Beaupréau	21 498	22 794	24 743	25 500	25 682	26 877	27 289		+ 26,8 %	+ 6,3 %	+ 1,53 %
ARRdt CHOLET	145 833	162 778	176 849	182 473	183 533	194 479	196 193		+ 34,4 %	+ 6,9 %	+ 0,88 %
MAINE ET LOIRE	585 563	629 849	675 321	705 882	733 213	770 771	774 823		+ 32,4 %	+ 5,7 %	+ 0,52 %

(1) Source ; données INSEE 2008

(2) Calculs réalisés à partir des données INSEE 2008

COMPARAISON ENTRE COMMUNES VOISINES DE MEME DIMENSION (sensiblement)

POPULATION COMMUNES	1968 <i>(1)</i>	1975 <i>(1)</i>	1982 <i>(1)</i>	1990 <i>(1)</i>	1999 <i>(1)</i>	2007 <i>(1)</i>	2008 <i>(1)</i>	% 2008/1968 <i>(2)</i>	% 2008/1999 <i>(2)</i>	% 2008/2007 <i>(2)</i>
BEAUPREAU (commune)	4 955	5 428	5 782	5 937	6 217	6 544	6 717	+ 35,6 %	+ 8,0 %	+ 2,66 %
CHEMILLE (commune)	4 735	5 108	5 748	6 016	6 182	6 868	6 951	+ 46,8 %	+ 12,4 %	+ 1,21 %
SAINT MACAIRE en M (commune)	3 859	4 850	5 413	5 543	5 689	6 530	6 626	+ 71,7 %	+ 16,5 %	+ 1,47 %
CHALONNES (commune)	4 259	4 682	5 281	5 354	5 592	6 137	6 279	+ 47,4 %	+ 12,3 %	+ 2,31 %
VALLET (commune)	4 603	4 984	5 717	6 116	6 807	8 057	8 117	+ 76,3 %	+ 19,2 %	+ 0,75 %
CLISSON (commune)	4 179	4 537	4 959	5 495	5 932	6 691	6 739	+ 61,3 %	+ 13,6 %	+ 0,71 %
LOROUX BOTTEREAU (commune)	3 204	3 488	4 033	4 353	4 936	6 177	6 330	+ 97,6 %	+ 28,2 %	+ 2,48 %
ST PHILBERT Gd LIEU (commune)	3 341	3 633	4 255	5 159	6 251	7 464	7 617	+ 128,9 %	+ 21,6 %	+ 2,05 %
HAUTE GOULAINÉ (commune)	1 981	2 582	3 225	3 823	4 930	5 470	5 487	+ 177,0 %	+ 21,9 %	+ 0,31 %
ANCENIS (commune)	5 648	6 997	7 076	6 896	7 009	7459	7 511	+ 33,0 %	+ 7,2 %	+ 0,70 %
MONTAIGU (commune)	3 279	4 797	4 661	4 323	4 708	4 909	4 959	+ 51,2 %	+ 5,3 %	+ 1,01 %

(1) Source ; données INSEE 2008

(2) Calculs réalisés à partir des données INSEE 2008

POPULATION ; COMPARAISON ENTRE INTERCOMMUNALITES VOISINES

POPULATION EPCI (Intercom)	Nb Com	1968 <i>(1)</i>	1975 <i>(1)</i>	1982 <i>(1)</i>	1990 <i>(1)</i>	1999 <i>(1)</i>	2007 <i>(1)</i>	2008 <i>(1)</i>	% 2008/1968 <i>(2)</i>	% 2008/1999 <i>(2)</i>	% 2008/2007 <i>(2)</i>
CC Centre Mauges - BEAUPREAU	11	18 115	19 243	20 937	21 586	21 790	23 045	23 411	+ 29,2 %	+ 7,4 %	+ 1,58 %
CC R° Chemillé - CHEMILLE	13	15 794	15 950	17 098	17 949	18 050	20 272	20 519	+ 29,9 %	+ 13,7 %	+ 1,21 %
CC Sèvre & Moine - ST MACAIRE/M	10	17 348	18 224	19 373	20 037	20 611	23 175	23 466	+ 35,3 %	+ 13,9 %	+1,26 %
CC Canton Montrevault - MONTREVAULT	11	14 301	14 438	14 680	14 640	14 051	14 981	15 222	+ 6,4 %	+ 8,3 %	+ 1,61 %
CC Canton Champtoceaux - CHAMPTOCEAUX	9	9 678	10 315	11 153	11 863	12 312	14 440	14 886	+ 53,8 %	+ 20,9 %	+ 3,08 %
CC Canton de St Florent - ST FLORENT	11	13 995	14 428	15 340	15 541	15 882	17 233	17 411	+ 24,4 %	+ 9,6 %	+ 1,03 %
CC Loire Layon - CHALONNES	10	15 549	16 353	18 372	19 093	19 845	21 849	22 225	+ 42,9 %	+ 12,0 %	+ 1,72 %
CAC Choletais - CHOLET	78	145 833	162 778	176 849	182 473	183 533	194 479	196 193	+ 34,5%	+ 6,9%	+ 0,88 %
MAINE & LOIRE (Département)	363	585 563	629 849	675 321	705 882	733 213	770 771	774 823	+ 32,4 %	+ 5,7 %	+ 0,52 %
CC Vallet - VALLET	6	10 094	10 569	12 384	13 423	14 581	-	18 619	+ 84,5 %	+ 27,7 %	-
CC Vallée Clisson - CLISSON	12	20 719	21 943	25 278	27 676	29 368	-	35 335	+ 70,5 %	+ 20,3 %	-
CC Loire Divatte - LOROUX BOTTEREAU	6	12 438	13 392	16 077	17 509	19 478	-	23 385	+ 88,0 %	+ 20,1 %	-
CC Grand Lieu - ST PHILBERT Gd LIEU	9	15 506	17 506	21 110	24 191	27 716	-	34 540	+ 122,8 %	+ 24,6 %	-
CC Pays d'Ancenis - ANCENIS	29	39 119	41 015	44 764	47 386	48 744	-	57 748	+ 47,6 %	+ 18,5 %	-
CC Sèvre Maine et Goulaine - HTE GOULAINE	4	5 928	7 073	8 978	10 026	11 737	-	13 676	+ 130,7 %	+ 16,5 %	-
CC Terres de Montaigu - MONTAIGU	8	12 648	14 912	16 941	18 555	20 681	-	24 500	+ 93,7 %	+ 18,5 %	-

(1) Source ; données INSEE 2008

(2) Calculs réalisés à partir des données INSEE 2008

POPULATION ; COMPARAISON ENTRE CANTONS VOISINS

POPULATION CANTONS	Nb Com	1968 (1)	1975 (1)	1982 (1)	1990 (1)	1999 (1)	2007 (1)	2008 (1)	% 2008/1968 (2)	% 2008/1999 (2)	% 2008/2007 (2)
Canton BEAUPREAU	12	21 498	22 794	24 743	25 500	25 682	26 877	27 289	+ 26,8 %	+ 6,3 %	+ 1,53 %
Canton CHEMILLE	10	11 806	12 134	13 324	14 104	14 294	15 986	16 183	+ 37,1 %	+ 13,2 %	+ 1,23 %
Canton MONTFAUCON	11	18 396	19 406	20 807	21 640	22 198	24 847	25 168	+ 36,8 %	+ 13,4 %	+ 1,29 %
Canton MONTREVAULT	11	14 301	14 438	14 680	14 640	14 051	14 981	15 222	+ 6,4 %	+ 8,3 %	+ 1,61 %
Canton CHAMPTOCEAUX	9	9 678	10 315	11 153	11 863	12 312	14 440	14 886	+ 53,8 %	+ 20,9 %	+ 3,08 %
Canton ST FLORENT	11	13 995	14 428	15 340	15 541	15 882	17 233	17 411	+ 24,4 %	+ 9,6 %	+ 1,03 %
Canton CHALONNES	5	8 458	8 875	9 849	10 146	10 620	11 678	11 952	+ 41,3 %	+ 12,5 %	+ 2,34 %
ARRdt CHOLET	78	145 833	162 778	176 849	182 473	183 533	194 479	196 193	+ 34,4 %	+ 6,9 %	+ 0,88 %
MAINE ET LOIRE	363	585 563	629 849	675 321	705 882	733 213	770 771	774 823	+ 32,4 %	+ 5,7 %	+ 0,52 %
Canton VALLET	5	9 571	10 052	11 833	12 796	13 908	17 434	17 751	+ 85,5 %	+ 27,6 %	+ 1,82 %
Canton CLISSON	7	12 938	13 859	15 845	17 294	18 382	21 518	22 042	+ 70,4 %	+ 19,9 %	+ 2,44 %
Canton LOROUX BOTTEREAU	7	12 961	13 909	16 628	18 136	20 151	23 723	24 253	+ 87,1 %	+ 20,4 %	+ 2,23 %
Canton ST PHILBERT Gd LIEU	5	9 335	9 950	11 667	13 774	15 870	19 099	19 422	+ 108,0 %	+ 22,4 %	+ 1,69 %
Canton MONTAIGU	10	17 606	20 311	22 452	24 162	26 553	30 658	31 123	+ 76,8 %	+ 17,2 %	+ 1,52 %
Canton ANCENIS	8	13 869	16 353	18 581	19 487	20 007	22 927	23 382	+68,6 %	+16,9 %	+ 1,98 %

(1) Source ; données INSEE 2008

(2) Calculs réalisés à partir des données INSEE 2008

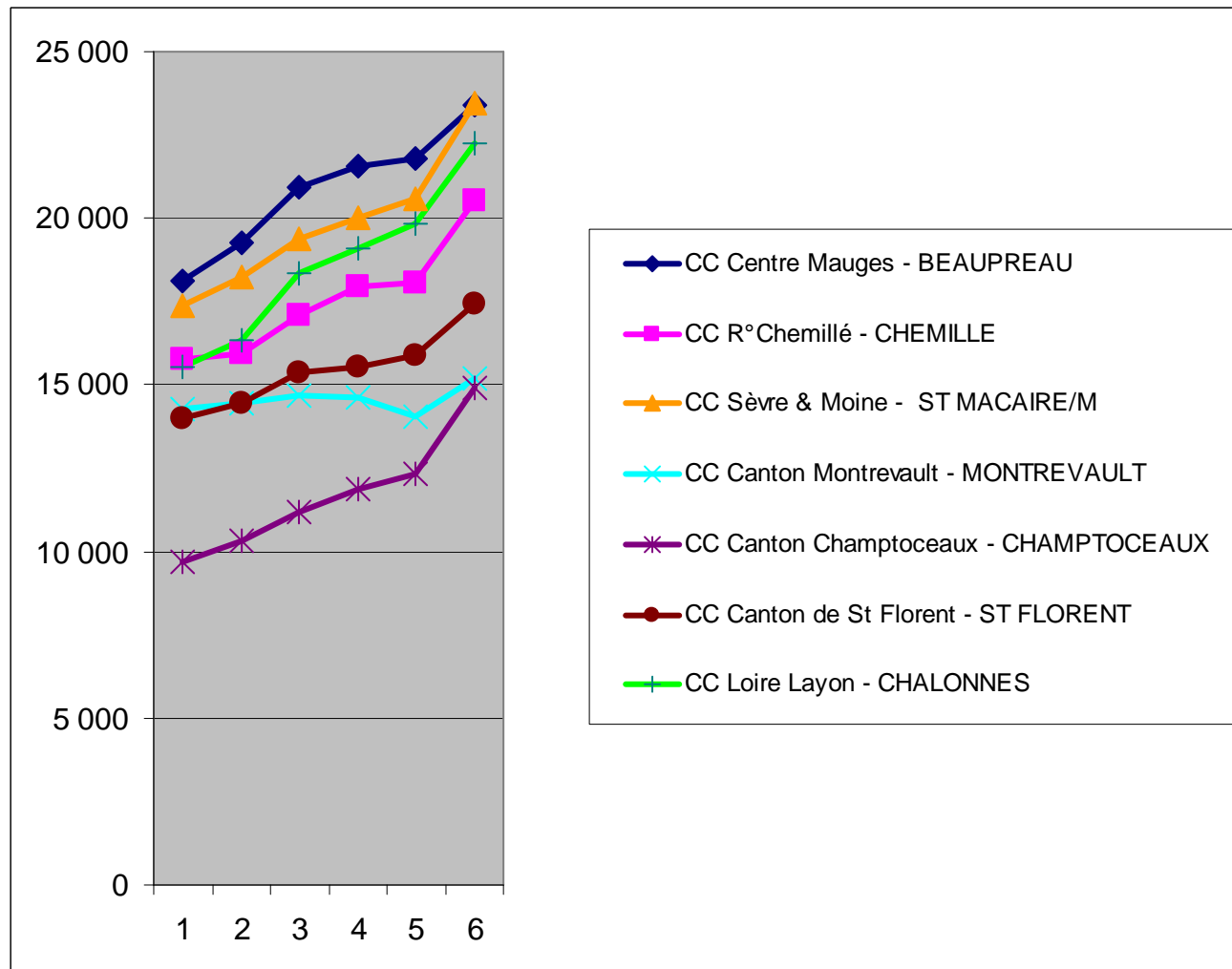
POPULATION ; DEPARTEMENTS REGION PAYS de la LOIRE

POPULATION DEPARTEMENTS	Nb Com	1968 (1)	1975 (1)	1982 (1)	1990 (1)	1999 (1)	2007 (1)	2008 (1)	% 2008/1968 (2)	% 2008/1999 (2)	% 2008/2007 (2)
CHOLET (Arrdst)	78	145 833	162 778	176 849	182 473	183 533	194 479	196 193	+ 34,4 %	+ 6,9 %	+ 0,88 %
MAINE & LOIRE (Dépt)	363	585 563	629 849	675 321	705 882	733 213	770 771	774 823	+ 32,4 %	+ 5,7 %	+ 0,52 %
LOIRE ATLANTIQUE (Dépt)	221	861 452	934 499	995 498	1 052 183	1 134 493	1 246 800	1 255 871	+ 45,8 %	+ 10,7 %	+ 0,72 %
VENDEE (Dépt)	282	421 250	450 641	483 027	509 356	539 806	607 500	616 906	+ 46,5 %	+ 14,3 %	+ 1,55 %
SARTHE (Dépt)	375	461 839	490 385	504 768	513 654	529 895	557 000	559 587	+ 21,2 %	+ 5,6 %	+ 0,46 %
MAYENNE (Dépt)	261	252 762	261 789	271 784	278 037	285 377	300 650	302 983	+ 19,9 %	+ 6,2 %	+ 0,78 %
REGION PAYS de la LOIRE	1 502	2 582 866	2 767 163	2 930 398	3 059 112	3 222 784	3 482 721	3 510 170	+ 35,9 %	+ 8,9 %	+ 0,79 %
FRANCE	36 682	50 798 112	53 764 064	55 569 542	58 040 659	60 151 239	63 500 000	63 961 859	+ 25,9 %	+ 6,3 %	+ 0,70 %

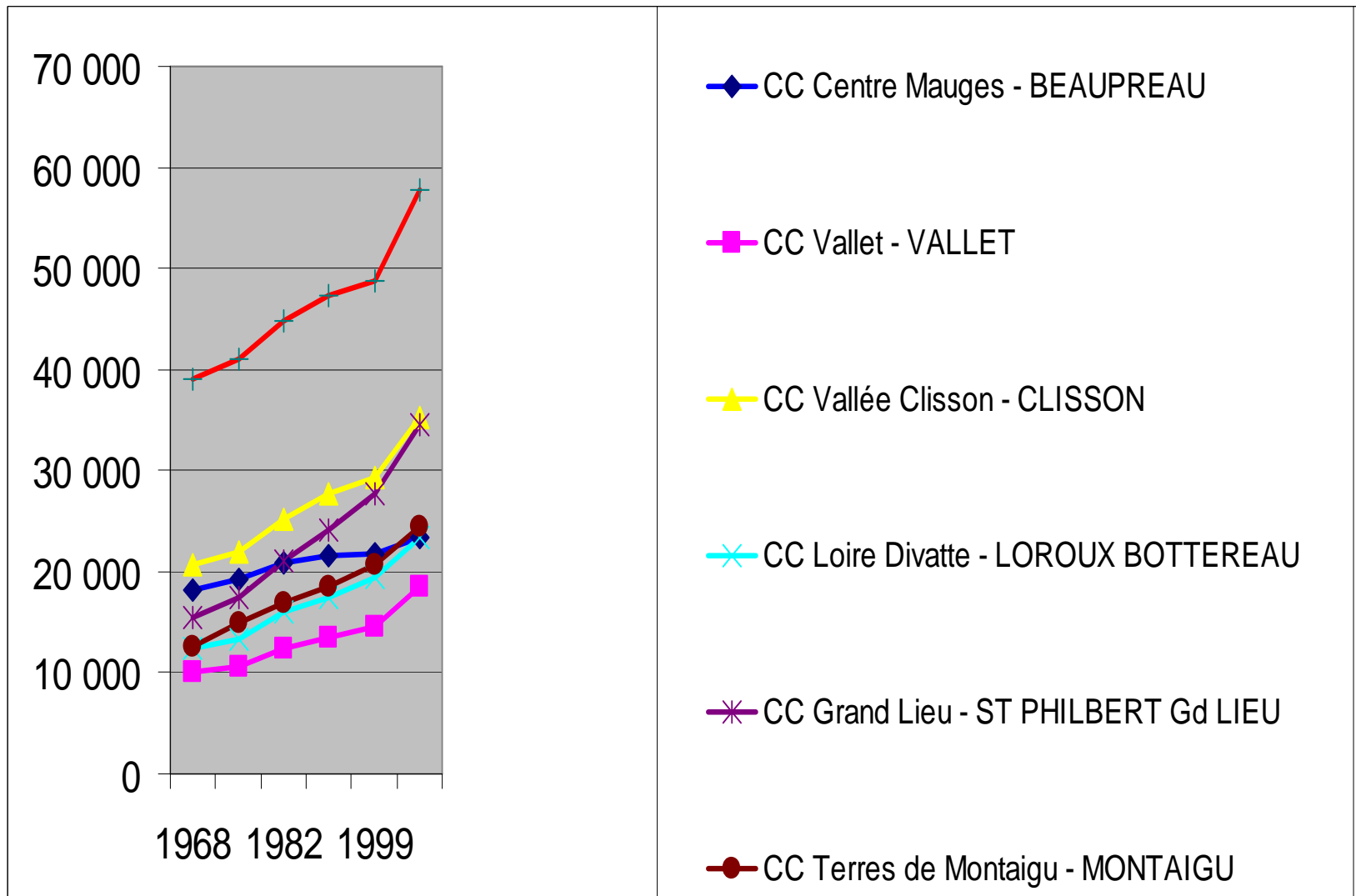
(1) Source ; données INSEE 2008

(2) Calculs réalisés à partir des données INSEE 2008

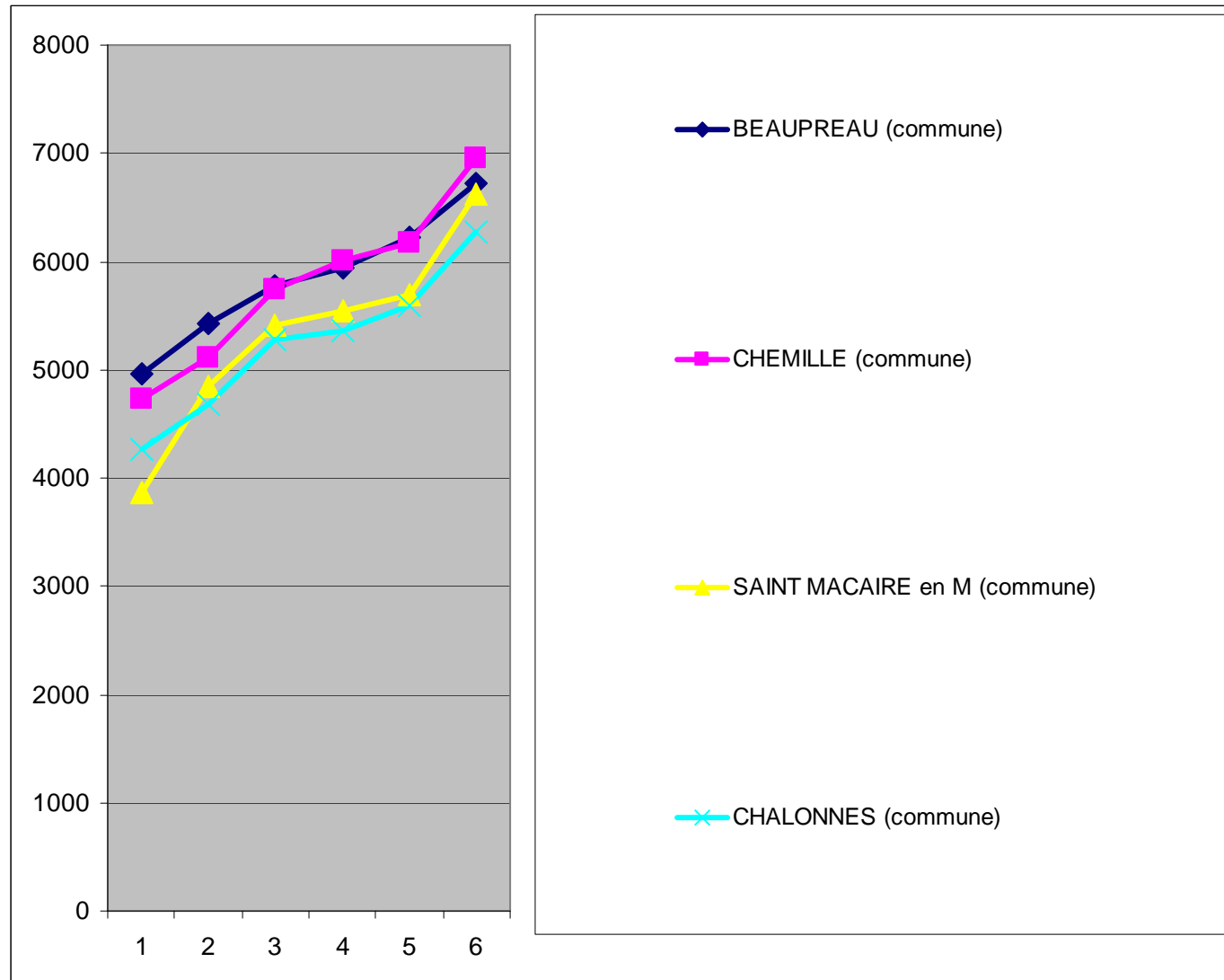
Population évolution 1968 à 2008



Population évolution 1968 à 2008



Population évolution 1968 à 2008



Population évolution 1968 à 2008

